

iXentric® für Adobe® InDesign® CS4/CS5 Server

Skalierbare und plattformübergreifende Ansteuerung des Adobe® InDesign® Servers mit Multistanz- und MultiServer-Unterstützung sowie dynamischer Lastverteilung und automatischem FailOver

Bereits seit einigen Jahren setzt Adobe InDesign den Defacto-Standard im Desktop Publishing. Das über die Jahre gereifte System bietet heute eine umfangreiche Funktionsvielfalt und erfreut sich einer großen Beliebtheit in den unterschiedlichen Bereichen des Publishings. Die ausgefeilten Satz- und Layoutmöglichkeiten suchen heute ihresgleichen und das System bietet hochqualitative Werkzeuge für professionelle Anwender.

Ein „automatischer Einsatz“, zum Beispiel die Fernsteuerung über ein Netzwerk zur automatischen Dokumenterzeugung ist jedoch der Desktop-Version lizenztlich untersagt.

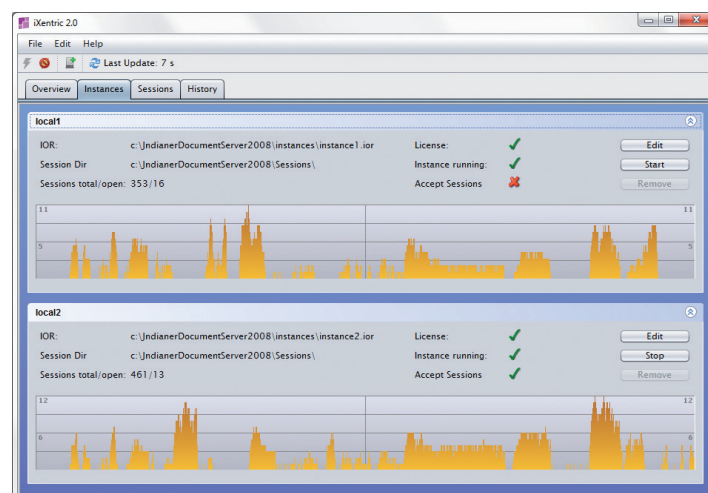
Hierfür stellt Adobe den InDesign Server zur Verfügung. Dieser stützt sich auf die gleiche Basistechnologie, arbeitet natürlich auf Basis der in Adobe InDesign erzeugten Vorlagen und bietet Schnittstellen (Soap/Corba) zur Integration in andere Softwarepakete oder zur direkten Ansteuerung.

Instanzen, Cores und Lizenzierung

Adobe bietet den InDesign Server in unterschiedlichen Lizenzierungsvarianten an. Diese unterscheiden sich grob gefasst in der Definition zur Parallelverarbeitung (Instanzen und Cores) sowie der netzwerktechnischen Platzierung innerhalb der IT-Infrastruktur (Intranet/Internet).



ADOBE INDESIGN SERVER



iXentric Klient

Als lokale Anwendung für Mac und Windows verbindet sich der iXentric-Client zum Server.

Grafische Darstellungen geben Auskunft über die Systemauslastung und ausführliche Protokolle dokumentieren die Systemnutzung.

iXentric® ist als Standalone für den Einbau in eigene Anwendungen erhältlich oder als Zusatzmodul für unsere Publishing-Lösungen publixone®, iXedit® und iXcopy®

Die Notwendigkeit zur Automation

Dem Adobe InDesign Server kommt insofern eine besondere Bedeutung zu, da der Grad der Notwendigkeit zur automatischen Dokumenterstellung ständig steigt. Insbesondere moderne Web-to-Print-, Print-/Marketing-on-Demand oder vernetzte Publishing-/Redaktionssysteme nutzen die automatischen Möglichkeiten zur möglichst effizienten Prozessstraffung.

Mit steigender Anwenderzahl oder steigenden Volumen erhöhen sich allerdings auch die Anforderungen an den eigentlichen Dokumentengenerierungsprozess. Immer mehr Dokumente müssen in möglichst kurzer Zeit gerendert werden: Proofs, druckfertige Dokumente oder Voransichten für z. B. Webanwender. Insbesondere diese haben wenig Geduld und verabscheuen Sanduhren.

Instanzen und Limitierungen

Eine MultiInstanz-Version erlaubt, wie der Name schon sagt, zwar den Betrieb mehrerer

Instanzen, diese sind sich aber gegenseitig nicht bekannt da der Adobe InDesign Server keine übergeordnete Einrichtung hierfür kennt. Auch ist die Anzahl der möglichen Instanzen durchaus begrenzt. Hier gilt die grobe Faustregel, man kann so viele Instanzen starten wie Cores (CPU-Kerne) verfügbar sind — natürlich abhängig der Lizenz die man erworben hat.

Dies kann mitunter zu extremen Engpässen führen, wenn wie im folgenden simplen Beispiel auf einer QuadCore-Maschine eine Person einen umfangreichen Proof erstellt, eine andere Instanz finale Druckdateien rechnet und mehrere Personen auf eine Web-Voransicht warten.

iXentric® — der InDesign Server Manager

In Verbindung mit unseren Publishing-Systemen wurden wir bereits vor geraumer Zeit auf dieses Problem aufmerksam. Umfangreiche Anwendungen sprengen die Leistungsfähigkeit eines InDesign Servers. Die Ergänzung weiterer

Server war unumgänglich, brachte aber die Ansteuerungsproblematiken mit sich. Das daraufhin entstandene Ansteuerungsmodul wurde nun extrahiert und steht als Standalone-Anwendung iXentric zur Verfügung.

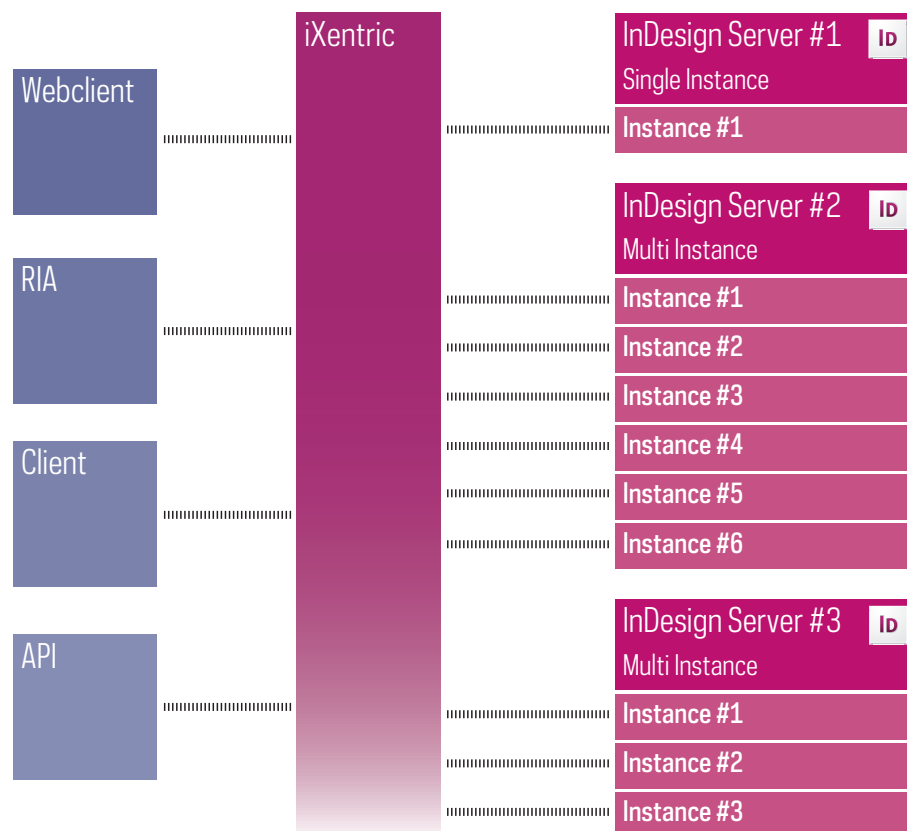
Als zentralisierter Manager übernimmt iXentric die komplette technische Ansteuerung der angeschlossenen InDesign Server. Dies können Single- als auch MultiInstanz-Lizenzen sein, natürlich auch im Mischbetrieb, die ebenfalls über unterschiedliche Server verteilt werden können. Durch die zentrale Ansteuerung ergeben sich zusätzlich die Möglichkeiten der Lastverteilung (LoadBalancing) bei erhöhtem Verkehrsaufkommen sowie der automatischen Ansteuerung eines „Ersatzsystems“ bei Ausfall einer Komponente (FailOver).

Die Ansteuerung ist zusätzlich so ausgelegt, dass dynamisch zwischen Mac- und Windows-Versionen geschaltet werden kann. So können zum Beispiel Dokumente die eine bestimmte Schriftart enthalten, die nur auf einem Mac zur Verfügung steht, automatisch an einen Mac-Server geroutet und dort gerendert werden.

Grafisches Benutzerinterface

Zur Konfiguration und Überwachung des Gesamtsystems steht eine grafische Oberfläche für Windows und Mac zur Verfügung. Dieser Klient bedarf keiner Installation auf dem jeweiligen Rechner, einfach downloaden und starten. Die Kommunikation läuft dabei „firewallneutral“ über den Standardport 80. Eine Authentifizierung schützt vor unerlaubten Zugriffen.

Die übersichtliche Oberfläche erlaubt die einfache Konfiguration der Instanzen sowie das dazugehörige Monitoring. Grafische Diagramme geben Auskunft über die Auslastung des Gesamtsystems oder die Belegung einzelner Instanzen. Eine tabellarische Übersicht informiert in Echtzeit über die Details der aktuellen Renderprozesse, zusätzlich steht eine Auflistung aller jemals gerechneten Jobs zur Verfügung. Sämtliche Systemvorgänge werden ausführlich protokolliert und stehen zu Analysezwecken zur Verfügung.



iXentric erlaubt die dynamische Ansteuerung unterschiedlicher Adobe InDesign Server Lizenzen für Mac- und Windows-Server. Die Ansteuerung kann dabei von Webclients, als auch von Rich Internet Applications oder nativen Clients erfolgen. Zusätzlich besteht die Möglichkeit, über die iXentric-API die InDesign-Server direkt anzusprechen.

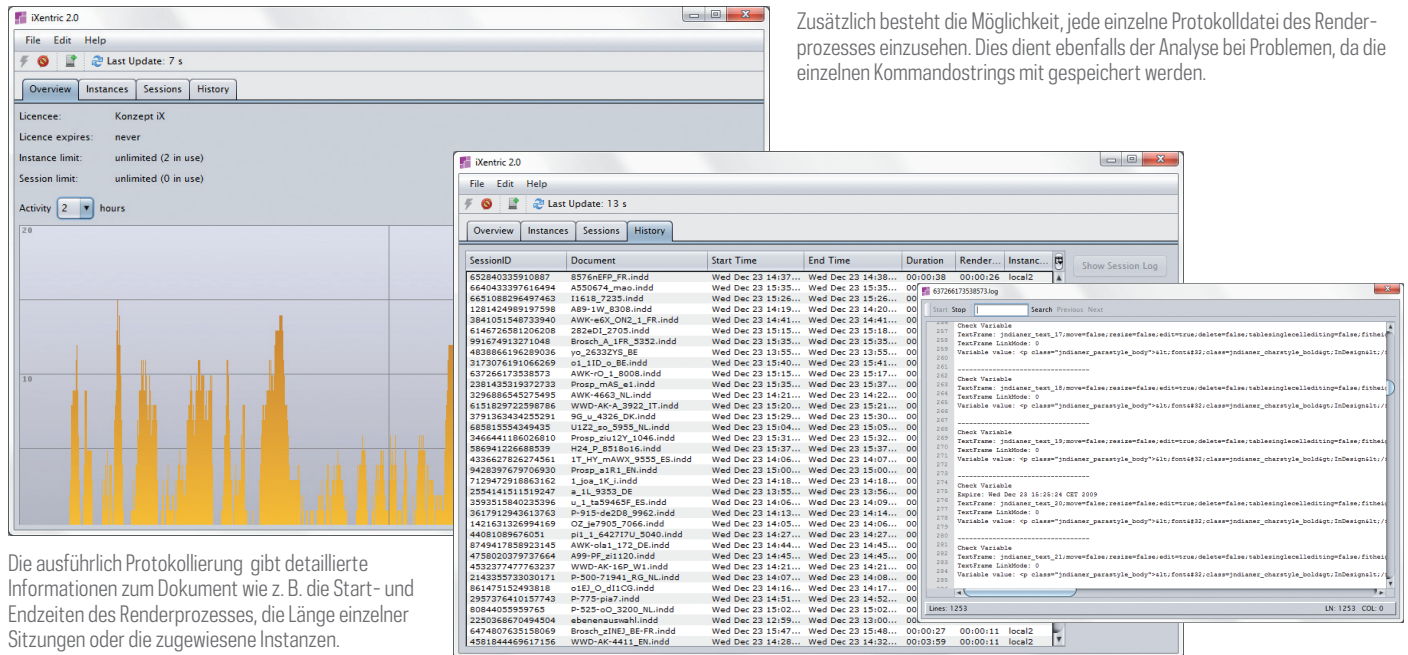
iXentric® für die plattformübergreifende Ansteuerung des Adobe® InDesign® Servers in unterschiedlichsten Publishing-Anwendungen

Zu Wartungszwecken können einzelne Instanzen pausiert werden, sodaß sie vorübergehend vom System nicht mehr angesprochen werden. Das erleichtert Wartungsarbeiten ohne das System stoppen zu müssen.

Skalierbare Lizenzierung

Durch die Lizenzierung nach Instanzen haben Anwender die größtmögliche Skalierbarkeit. Eine Aufstockung ist mittels Freischaltcode einfach möglich, Umkonfigurationen sind nicht

Zusätzlich besteht die Möglichkeit, jede einzelne Protokolldatei des Renderprozesses einzusehen. Dies dient ebenfalls der Analyse bei Problemen, da die einzelnen Kommandostrings mit gespeichert werden.



Die ausführlich Protokollierung gibt detaillierte Informationen zum Dokument wie z. B. die Start- und Endzeiten des Renderprozesses, die Länge einzelner Sitzungen oder die zugewiesene Instanzen.

Application Programmers Interface (API)

Das API bietet eine Vielzahl von Möglichkeiten zur Dokumenterstellung. Neben den Standard-elementen wie Text, Bild oder Tabelle lassen sich auch Snippets oder Verknüpfungen von InDesign-, Excel- oder Word-Dateien verarbeiten. Die Verwendung ist für Entwickler denkbar einfach und läßt sich für den Anwender unsichtbar im Quellcode verpacken.

Vielfältige Anwendungsgebiete

iXentric findet seine Anwendung als zentralisierte Steuerung in unterschiedlichen Publishingprozessen. So setzen unsere vernetzten Publishing-Lösungen publixone, iXedit und iXcopy konsequent auf die Kernkomponenten von iXentric. Neben der Integration ist auch die direkte Ansteuerung möglich, sodaß InDesign-Dokumente mit Hilfe der API direkt erzeugt oder modifiziert werden können.

notwendig. Einfach den neuen InDesign Server in Betrieb nehmen, im iXentric hinzufügen und scharf schalten.

Information

Für den Betrieb von iXentric benötigen Sie Adobe InDesign CS4/CS5 Server. Dieser ist in unterschiedlichen Lizenzierungen verfügbar. Bitte beachten Sie in diesem Zusammenhang die entsprechenden Lizenzvereinbarungen von Adobe. Für weitere Informationen stehen wir Ihnen gerne persönlich zur Verfügung.

Weitere Informationen finden Sie im Internet unter www.konzept-ixs.de.

Gerne vereinbaren wir einen Demotermin.

Bitte kontaktieren Sie uns unter:

Telefon +49 (0) 2574 88 85 0

Email info@konzept-ixs.de

Konzept-iX Software GmbH | Benzstraße 17 | D-48369 Saerbeck
Telefon +49 (0) 25 74 88 85 0 | www.konzept-ixs.de | info@konzept-ixs.de